

LE VÉLO, D'UN SUJET SECONDAIRE À UN LEVIER STRATÉGIQUE



CHIFFRES-CLÉS ET IMPACTS DU PROGRAMME OBJECTIF EMPLOYEUR PRO-VÉLO

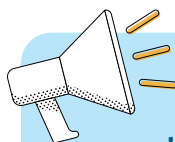


LE CONSTAT :

EN 2019

3/4 des salarié-es utilisent la voiture pour les trajets inférieurs à 5 km du lieu de travail

IL FAUT Y REMÉDIER ! →



Objectif Employeur Pro-Vélo a permis d'accompagner techniquement les employeurs dans la mise en place d'une politique cyclable structurée, et soutenir financièrement leurs investissements grâce à des primes couvrant 40 % à 60 % des dépenses éligibles. Le programme a proposé un parcours clé-en-main vers l'obtention du label Employeur Pro-Vélo, qui distingue les organisations s'engageant activement pour la mobilité à vélo.



LE PARCOURS EMPLOYEUR EN 6 ÉTAPES :

1

AUTO-DIAGNOSTIC EN LIGNE



2

RÉUNION DE CADRAGE AVEC UN-E EXPERT-E MOBILITÉ



3

SIGNATURE DE LA CHARTE D'ACCÈS AU CATALOGUE



4

MISE EN ŒUVRE D'ACTIONS



5

AUDIT DE LABELLISATION



6

OBTENTION DU LABEL EMPLOYEUR PRO-VÉLO



OEPV EN QUELQUES CHIFFRES : JUN 2021 - DÉCEMBRE 2025

4 217

sites employeurs
inscrits au programme

981

sites labellisés
Employeur Pro-Vélo

630 000

salarié-es
travaillant chez un employeur
labellisé Employeur Pro-Vélo

52 269 881

kWh/an d'économies
d'énergie estimées

Soit la consommation électrique annuelle
d'une ville comme Bergerac.



LES ACTIONS MISES EN PLACE :

6 124

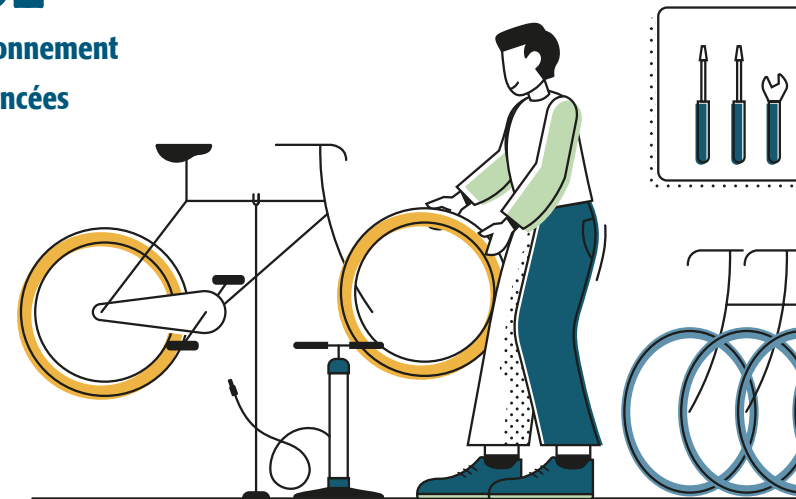
salarié-es sensibilisé-es
(formations)

9 752

places de stationnement
vélo cofinancées

8 382

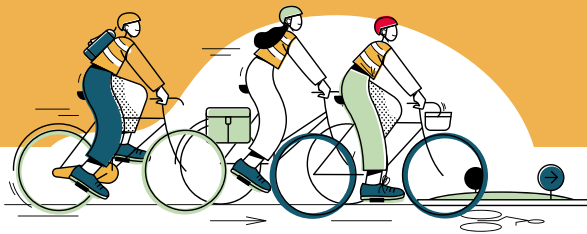
vélos réparés



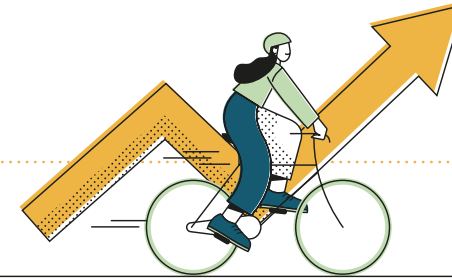
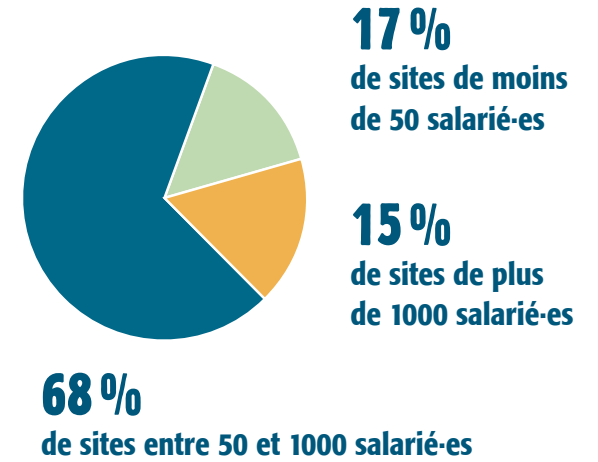
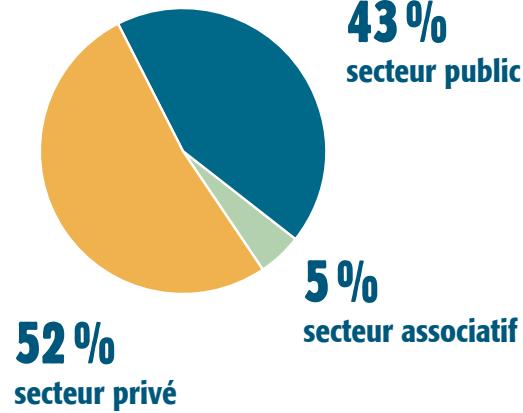


LES BÉNÉFICES POST-PROGRAMME POUR LES EMPLOYEURS

- **Attractivité** : 97 % constatent une meilleure image
- **Santé & bien-être des salarié-es** : moins d'absentéisme, plus d'énergie
- **Sécurité** : les formations donnent confiance
- **Engagement** : fierté, collectif, sens
- **Part modale** : +2 à +10 % de vélotafeurs-euses



QUI SONT LES EMPLOYEURS PRO-VÉLO ?



UNE DYNAMIQUE QUI CONTINUE

+580
prestataires
référéncés
sur le territoire

1
label pérenne,
de référence

+500
une communauté de
+ 500 référent-es vélo

Label Employeur Pro-Vélo :
employeurprovelo.fr

Communauté Employeur Pro-Vélo :
communaute-employeurprovelo.fr

FUB : fub.fr

