

Fiche intervenant « Révision du vélo des salariés »

L'intervenant réalise « la révision du vélo des salariés » :

- Un diagnostic du vélo + 1 à 2 actes techniques par vélo à qualifier en amont grâce au questionnaire,
- Les pièces sont fournies (ou payées à part) par le personnel bénéficiaire,
- La durée moyenne d'intervention est de 45 minutes par vélo (à partir de 4 vélos, jusqu'à 14 ; soit entre 3h et une journée d'intervention),
- La prestation n'est pas une remise en état complète d'un vélo qui nécessiterait plusieurs heures de travail,
- L'intervention a lieu de préférence sur le site de l'employeur (en fonction du contexte d'autres modalités peuvent être convenues avec l'employeur : prise en charge et transport des vélos jusqu'à l'atelier, apport des vélos à l'atelier par le personnel bénéficiaire...).

En fonction des besoins identifiés en amont de l'intervention, l'intervention peut porter sur 1 à 2 actes parmi :

- Contrôle général de la transmission et des points de sécurité,
- Réglage des vitesses / des freins,
- Changement de chaîne, câbles, gaines, manettes, plaquettes de frein, cassette,
- Réparation d'une crevaison,
- Dévoilage d'une roue,
- Intervention éclairage,
- Pose d'un accessoire,
- etc...

En amont de l'intervention :

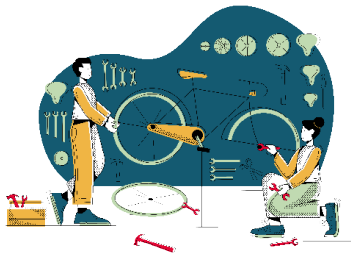
- ✓ **Envoi par l'employeur de la liste des inscrits 7 jours au préalable**, avec les coordonnées de chacun pour pouvoir préciser le cas échéant la nature de l'intervention et les besoins de pièces,
- ✓ **Validation avec l'employeur des conditions d'intervention** (mise à disposition d'un espace de travail, nombre de vélos et durée d'intervention, modalités de mise à disposition et de retrait des vélos...).

Le jour de l'intervention :

- ✓ **Signature** de la feuille d'épargne pour les personnes bénéficiaires (un modèle de feuille d'épargne sera remis par le programme OEPV),
- ✓ **Remise d'une fiche d'intervention** récapitulant les travaux effectués et les éventuels points d'attention (cf. modèle ci-dessous), explications données aux personnes bénéficiaires,
- ✓ **Remise de documentation sensibilisant à l'entretien du vélo** (format libre).

Après l'intervention :

- ✓ Remise de la feuille d'épargne à l'employeur bénéficiaire et lui indiqueren lui indiquant qu'il devra la télécharger depuis son espace personnel



Fiche de réparation (1/2) (à remplir et remettre pour chaque vélo)

Nom :

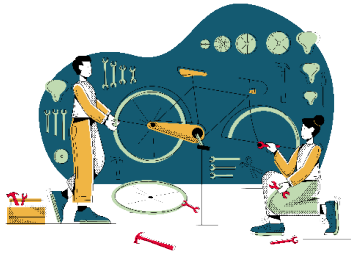
Intervention effectuée le :

Prénom :

Par :

Modèle de vélo :

Description/nature de l'acte de réparation	Observations
Roue avant	
Dévoilage	
Changement de pneu	
Changement de chambre à air	
...	
Freinage avant	
Réglage	
Changement de patins	
...	
Roue arrière	
Dévoilage	
Changement de pneu	
Changement de chambre à air	
...	
Freinage arrière	
Réglage	
Changement de patins	
...	



Fiche de réparation (2/2) (à remplir et remettre pour chaque vélo)

Nom :

Intervention effectuée le :

Prénom :

Par :

Modèle de vélo :

Description/nature de l'acte de réparation	Observations
Direction	
Resserrage guidon/potence	
...	
Transmission	
Changement de chaîne	
Changement de câble/gaine	
...	
Eclairage	
Réparation	
Pose	
...	
Pose d'accessoires	
Selle	
Garde-boues	
Porte-bagages	
...	

Observations diverses :