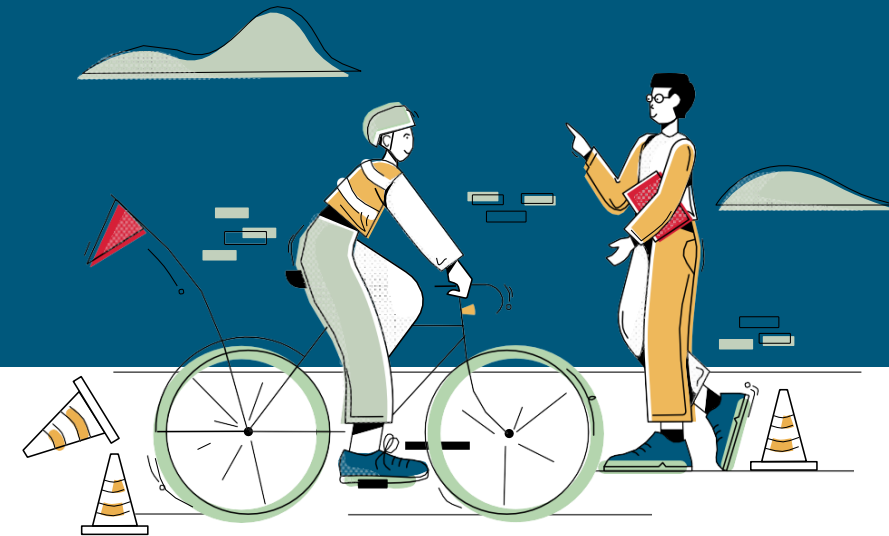


Présentation du programme



Bienvenue à ce webinaire !



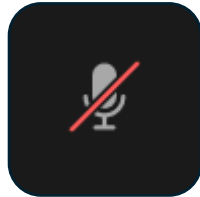
Un programme financé par



Porté par



Avant de démarrer...



Pour le confort de tous, les micros des participants sont coupés.



Merci d'utiliser la fonction Q&R de ce webinaire pour poser vos questions.



Le support de présentation vous sera envoyé par mail



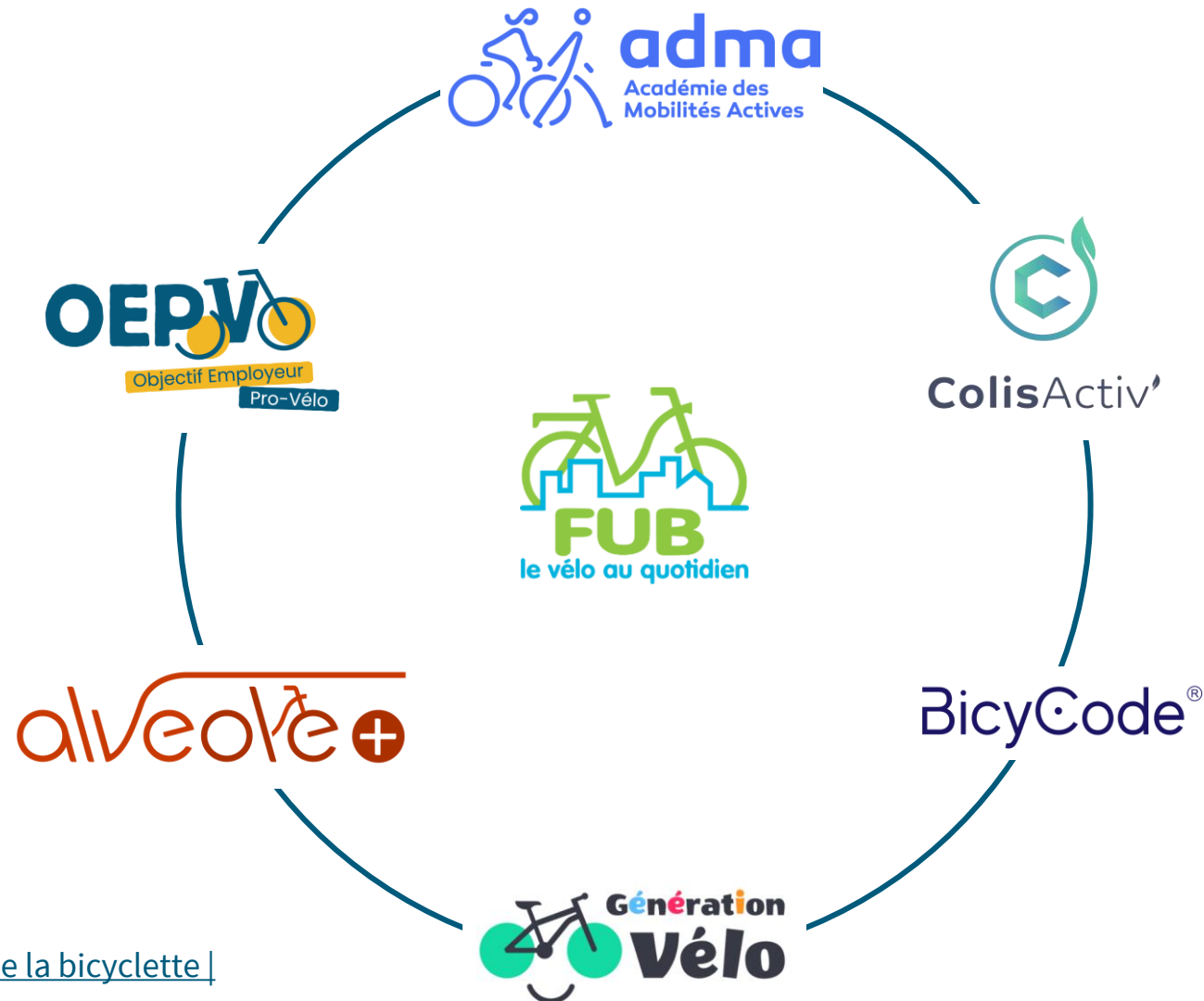
[Au sommaire de ce webinaire](#)

- **La Fédération des Usagers de la Bicyclette..... 5**
- **Le programme Objectif Employeur Pro-Vélo vers le label..... 8**
- **Le parcours bénéficiaire..... 20**



La Fédération française des usagers de la bicyclette

La Fédération française des usagers de la bicyclette



Promouvoir le vélo comme **moyen de déplacement quotidien** et apporter des **réponses concrètes** aux préoccupations quotidiennes des cyclistes...



...A l'aide de son **réseau** de plus de **460 associations** réparties sur tout le territoire et de la **concertation** avec les pouvoirs publics et de **campagnes de communication**



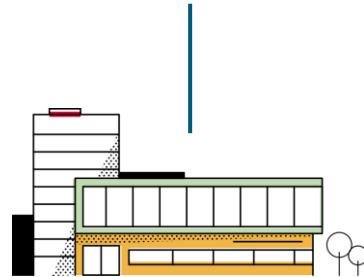
Le programme OEPV

Un triple enjeu !

L'activité physique régulière permet d'améliorer la santé physique et mentale des individus

- ↘ Diminution des **risques de mortalité** liés au cancer ou à une maladie cardiovasculaire de **40% à 50%**

Enjeux sociaux et physiques



Enjeux économiques

Forfait mobilités durables
6 000€ d'entretien annuel
pour une voiture
...

Productivité des collaborateurs **9%**
Productivité des collaborateurs **6%**
81% des salariés utilisant un mode actif (marche et vélo) s'estiment satisfaits de leur **QVT**
...

Enjeux environnementaux

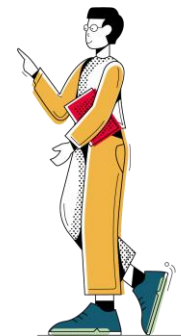
75% des trajets domicile-travail sont réalisés en **voiture**
60% des trajets domicile-travail de **moins de 5km** sont réalisés en voiture

**...un outil pour accompagner les
employeurs techniquement et
financièrement vers la labellisation
« Employeur Pro-Vélo »**

Le programme c'est...

Un accompagnement technique,
personnalisé, avec des **services** et
des fiches ressources

...un outil pour accompagner les
employeurs **techniquement** et
financièrement vers la labellisation
« Employeur Pro-Vélo »



Le programme c'est...

...un outil pour accompagner les
employeurs techniquement et
financièrement vers la labellisation
« Employeur Pro-Vélo »

Un programme dans lequel vous
bénéficiez d'un **co-financement** de
prestations



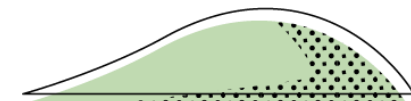
Les objectifs du programme

Accompagner les employeurs **privés, publics** et **associatifs** dans une **démarche pro-vélo**

Faire **émerger** une démarche ou **enrichir** une politique pro-vélo

D'un autodiagnostic de la maturité de votre politique pro-vélo...

...Vers la labellisation Employeur Pro-Vélo : **la concrétisation**





Le distinguo entre programme OEPV et Label EPV !



Perdure dans le temps



Le label Employeur Pro-Vélo



Le label Employeur Pro-Vélo



Pilotage et stratégie



Communication



Services



Sécurité



Equipements



★ Critère obligatoire

● Critère complémentaire





Le label Employeur Pro-Vélo



Communication



Communication au personnel des informations sur la démarche pro-vélo et son plan d'actions ainsi que sur les dispositifs existants de façon passive et active



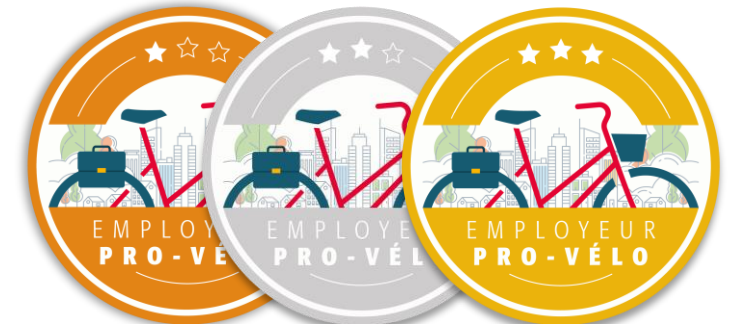
CAHIER DES CHARGES EMPLOYEUR PRO-VÉLO



Cahier des charges Employeur Pro-Vélo 27/06/22

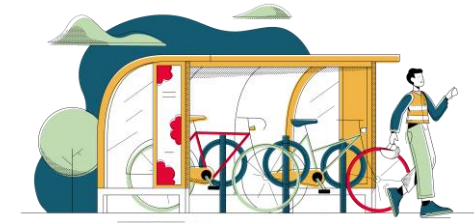


Critère obligatoire





Le label Employeur Pro-Vélo



Equipements



« Qualité et confort du matériel de stationnement vélo »

Abrité **+1 pt**

Eclairé **+0,5 pt**

Proximité du lieu de travail **+0,5 pt**

Sécurisé **+0,5 pt**

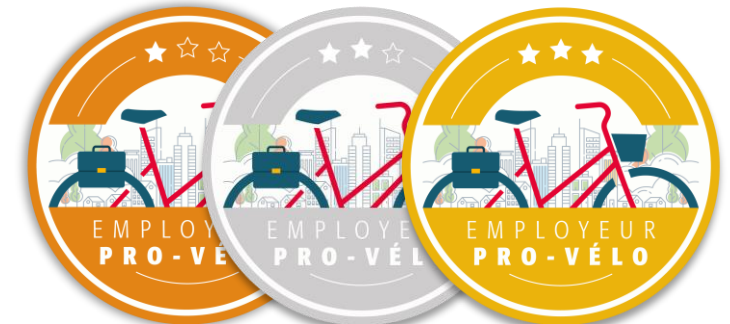
Etc...



Cahier des charges Employeur Pro-Vélo 27/06/22

★ Critère obligatoire

● Critère complémentaire





Le label Employeur Pro-Vélo

Pilotage et stratégie

Communication

Services

Sécurité

Equipements



**CAHIER DES CHARGES
EMPLOYEUR PRO-VÉLO**



Cahier des charges Employeur Pro-Vélo 27/06/22

**Voir le cahier des charges...comme
un **guide** qui vous permettra
d'enrichir votre démarche pro-vélo !**





Le parcours bénéficiaire

Un site pour s'informer



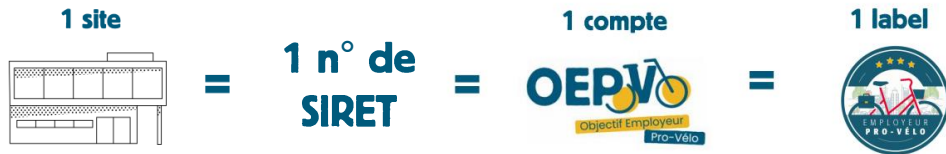
<https://employeurprovelo.fr/>

Une plateforme pour se lancer

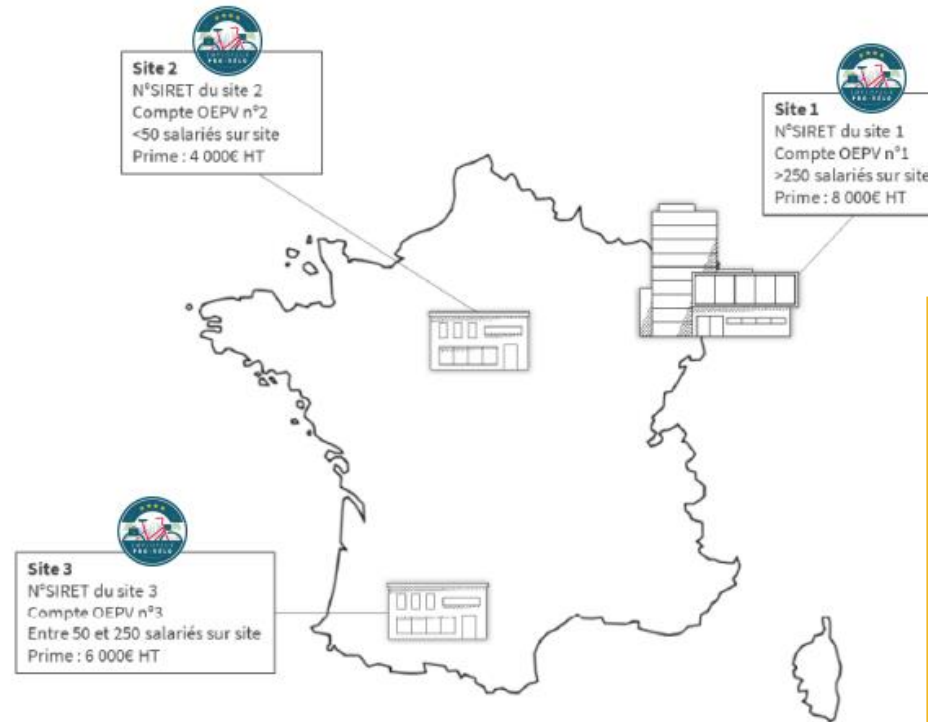


<https://app-employeurprovelo.fr/>

Inscription sur <https://app-employeurprovelo.fr/>



Quelques informations requises :
Extrait KBIS et code NAF (structure privée)
Adresse
Effectif de l'établissement
Cordonnées du responsable de compte



Chaque site bénéficiera d'une prime,

Chaque site devra respecter les critères obligatoires du cahier des charges pour espérer obtenir le label,

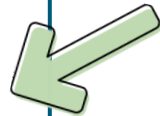
Chaque site sera labellisé,

Etc...



Inscription au programme

Quelques informations requises :
Extrait KBIS et code NAF (structure
privée)
Adresse
Effectif de l'établissement
Coordonnées du responsable de
compte



Dès votre inscription au programme, vous devenez membre de la **Communauté Employeur Pro-Vélo !**

Accédez à un plus grand nombre de ressources : Des fichiers retours d'expériences, des fiches thématiques, ...



Participez à des webinaires thématiques, des cafés des référents vélos et des ateliers !



Consultez [ici](#) nos prochains évènements



Inscription au
programme

Le parcours d'accompagnement



37 questions

Environ **30 minutes** requises pour y répondre

Dresse un état des lieux sur la **maturité de votre politique pro-vélo**



A réaliser **autant de fois que vous le souhaitez** en fonction de **votre avancée dans le programme**

Pris en charge à 100% par le programme

1

Inscription au programme

Autodiagnostic en ligne

Le parcours d'accompagnement

Une réunion d'1h30 avec un.e expert.e mobilité

- ↓ Analyse du rapport d'autodiagnostic
- ↓ Préconisations d'améliorations

Prise en charge à 100%
par le programme

1

2

Inscription au programme

Autodiagnostic en ligne

Réunion de cadrage



Le parcours d'accompagnement



S'inscrire dans une démarche pro-vélo et **mobiliser une personne référente** (critère obligatoire 1.1.1. du référentiel)



Réaliser l'audit de labellisation **avant le 31 décembre 2024**



Utiliser la plateforme app-employeurprovelo.fr pour effectuer une demande de prestation afin d'obtenir le co-financement



Pas de panique !

○
Inscription au
programme

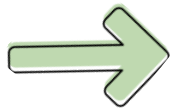
1
○
Autodiagnostic
en ligne

2
○
Réunion de
cadrage

3
○
**Charte
d'engagement**

Le parcours d'accompagnement

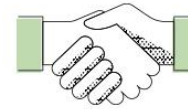
4 catégories de prestation au choix...



**Prestations
de maintenance
et de réparations**



**Équipements de
stationnements vélo**



**Accompagnement
et conseils**



**Formations à la pratique
du vélo au quotidien**



1

2

3

4

Inscription au
programme

Autodiagnostic
en ligne

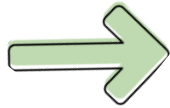
Réunion de
cadrage

Charte
d'engagement

Accès au catalogue
de prestation

Le parcours d'accompagnement

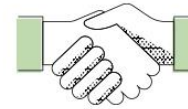
4 catégories de prestation **au choix...**



**Prestations
de maintenance
et de réparations**



**Équipements de
stationnements vélo**



**Accompagnement
et conseils**



**Formations à la pratique
du vélo au quotidien**

... **Auprès de prestataires référencés...**

... **Avec des modalités définies...**

... **Et des montants de prise en charge plafonnées**

1

2

3

4

Inscription au
programme

Autodiagnostic
en ligne




Réunion de
cadrage

Charte
d'engagement

**Accès au catalogue
de prestation**



Prestations
de maintenance
et de réparations

	Contrôle technique des vélos personnels des salariés 	Entretien et réparation des vélos personnels des salariés 	Atelier mécanique participatif 
Lieu	Site de l'employeur	Site de l'employeur	Site de l'employeur
Nombre de participants	4 à 14 vélos du personnel	4 à 12 vélos du personnel	4 à 12 personnes
Durée	Une demi-journée à une journée	Une demi-journée à une journée	3 h
Montant	30€ par vélo	50€ par vélo	400€ par session
Prime	40 % (soit 12€/vélo)	40 % (soit 20€/vélo)	40 % (soit 160€/session)



Prestations
de maintenance
et de réparations

	<p>Contrôle technique des vélos personnels des salariés</p>
Lieu	Site de l'employeur
Nombre de participants	4 à 14 vélos du personnel
Durée	Une demi-journée à une journée
Montant	30€ par vélo
Prime	40 % (soit 12€/vélo)

Exemple :

Session de contrôle technique des vélos personnels des salariés

Feuille d'engagement
Contrôle technique des vélos personnels

Informations relatives à l'événement et à l'emploi par l'employeur :

Date : _____ Lieu : _____ Date de la formation : ___/___/___

Informations relatives aux participants à être comptés aux certifications par l'employeur :

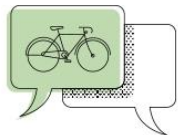
N°	Nom	Prénoms	N° d'adhésion	Prénoms de l'adhésion	Signature
~	~	~	~	~	~
~	~	~	~	~	~
~	~	~	~	~	~
~	~	~	~	~	~
~	~	~	~	~	~
~	~	~	~	~	~
~	~	~	~	~	~
~	~	~	~	~	~
~	~	~	~	~	~
~	~	~	~	~	~

5 signatures
=
5 vélos

Montant de la
facture HT
=
150€

Montant de la
prime accordée
=
60€









Formations à la pratique
du vélo au quotidien

Formation pratique

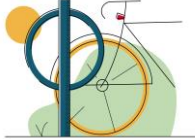
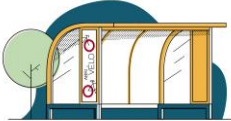


Formation théorique

	Remise en selle 	Conduite aux abords du lieu de travail 	Prise en main vélo à assistance électrique 	La route vue du guidon 
Public	Personnes sachant rouler à vélo et n'osant pas le faire pour des trajets quotidiens	Personnes sachant rouler, souhaitant se perfectionner ou gagner en confiance	Personnes ayant déjà une pratique des déplacements à vélo	Tous publics : personnes pratiquant ou non le vélo
Lieu	A définir avec le prestataire	Site de l'employeur	Espace extérieur sécurisé (parking de l'établissement ou site à proximité)	Site de l'employeur + en distanciel
Nombre de participants	1 à 3 personnes	3 à 6 personnes	3 à 8 personnes	à partir de 4 personnes
Durée	2 h	3 h	1 h	2 h
Montant	120€ par personne	700€ par session	150€ par session	300€ par session
Prime	60 % (soit 72 €/personne)	60 % (soit 420 €/session)	60 % (soit 90 €/session)	60 % (soit 180 €/session)

Le parcours d'accompagnement – Equipements de stationnements



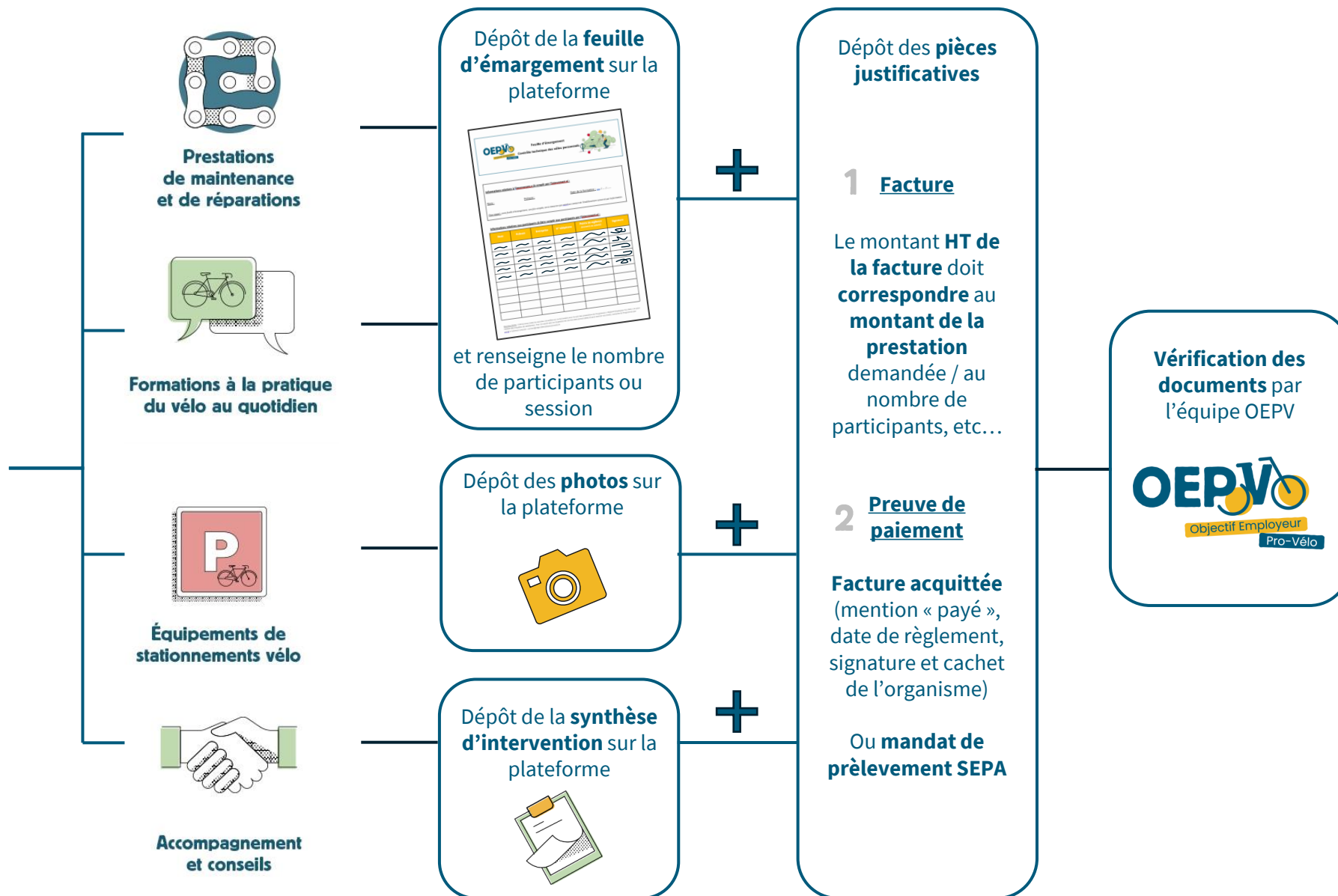
Équipements de stationnements vélo

	Attaches	Abris	Consignes	Services supplémentaires
				
Montant	Selon devis	Selon devis	Selon devis	Selon devis
Prime	40 % du montant HT avec une prime plafonnée à 100€ HT/ attache	40% du montant HT avec une prime plafonnée à 4 000€ HT/ abri	40 % du montant HT avec une prime plafonnée à 4 000€ HT/ consigne	40 % du montant HT avec une prime plafonnée à 300€ HT/Service*

* A noter: l'accès aux équipements complémentaires ne devient accessible que lorsque qu'une commande d'au moins un des 3 types de d'équipement ci-dessus (attaches, abri ou consigne) est effectuée.

Comment obtenir sa prime ? (1/3)

Commande de la prestation depuis la plateforme app-employeurprovelo.fr



Comment obtenir sa prime ? (2/3)



Comment « débloque » -t-on sa prime ?

Le versement de la prime est **informatiquement conditionné** par la demande d'audit.

Pour obtenir sa prime, cliquez sur

PLANIFIER MON AUDIT DE LABELLISATION

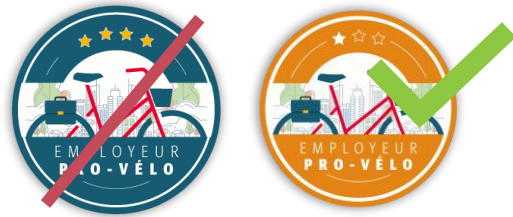
Si vous n'êtes pas encore prêt.e pour votre audit, cliquez ensuite sur

ANNULER MA DEMANDE D'AUDIT

Si vous prêt.e pour votre audit, planifiez d'une date avec le cabinet d'audit

Vous ne pourrez **annuler** ou **reporter** l'audit **moins de 15 jours avant la date définie.**

Comment obtenir sa prime ? (3/3)



Vous bénéficiez de vos primes **quel que soit le résultat de l'audit**
(non labellisé ou niveau or, argent ou bronze)

Le parcours d'accompagnement



Evaluation de votre politique vélo selon les critères du cahier des charges

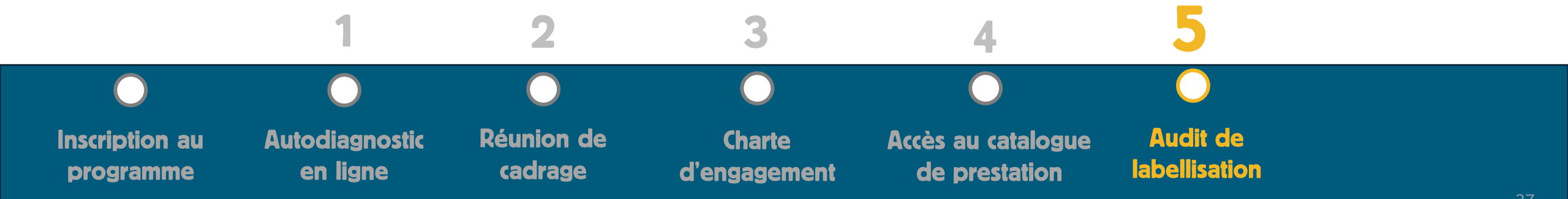
Minimum requis pour être labellisé :

8 critères obligatoires
Score minimum de 25% des points

1 visite sur site
½ journée

! Pas d'annulation ou report 15 jours avant la date définie

Pris en charge à 100% par le programme



Le parcours d'accompagnement

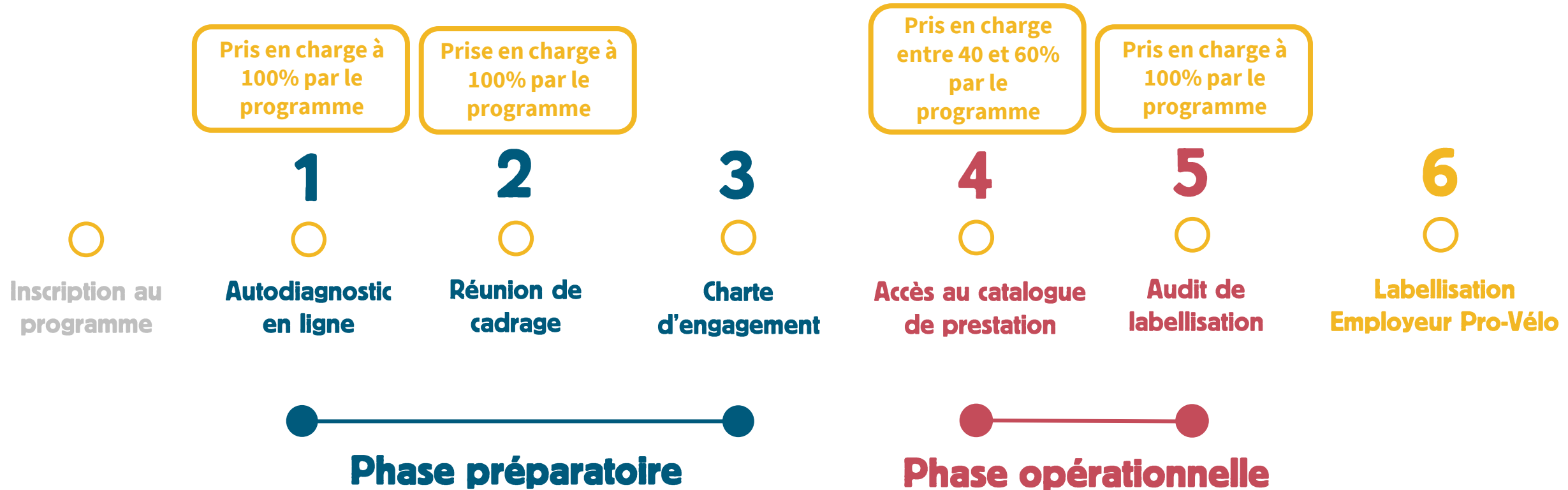


Valable **3 ans**, puis renouvelable

Vous recevrez votre **attestation de labellisation**
ainsi qu'un **kit de communication**



Le parcours d'accompagnement – En synthétique



Quel coût du programme ?
Cela dépend de votre **politique mobilité vélo actuelle** et des **prestations que vous souhaitez commander !**



Questions - réponses



contact@employeurprovelo.fr

[Facebook](#) | [Twitter](#) | [Linkedin](#)

